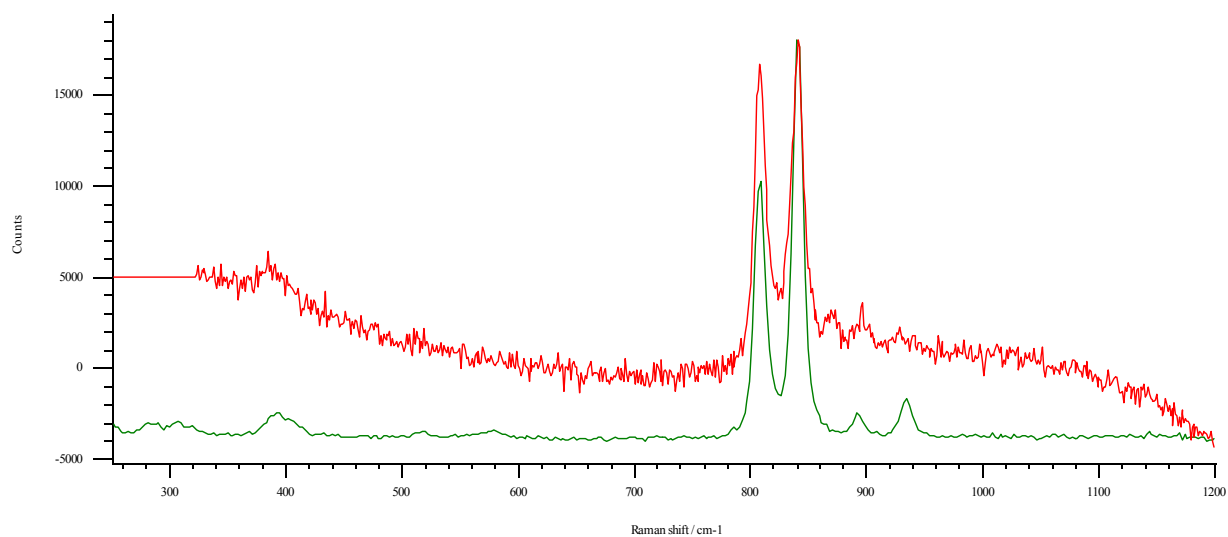


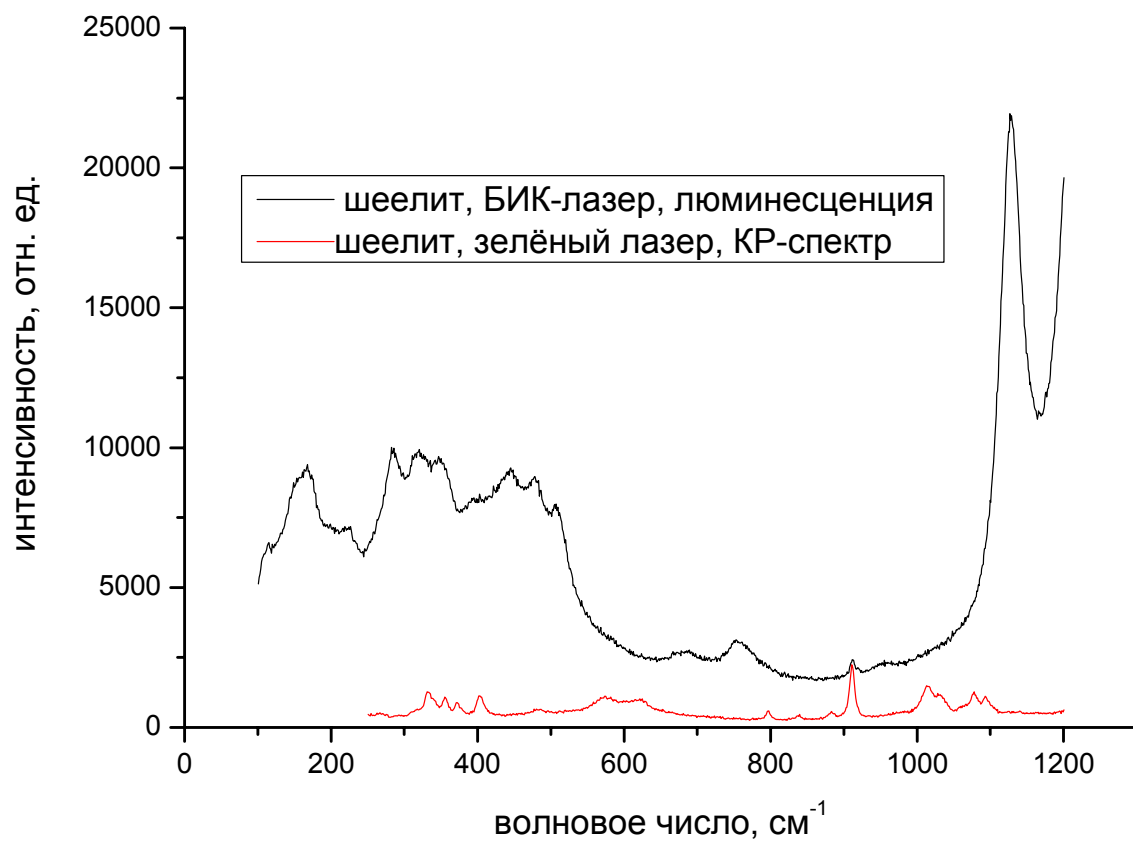
Графические материалы к теме «рамановская спектроскопия».

1. Поиск минерала по базе данных рамановских спектров: тейфрит.

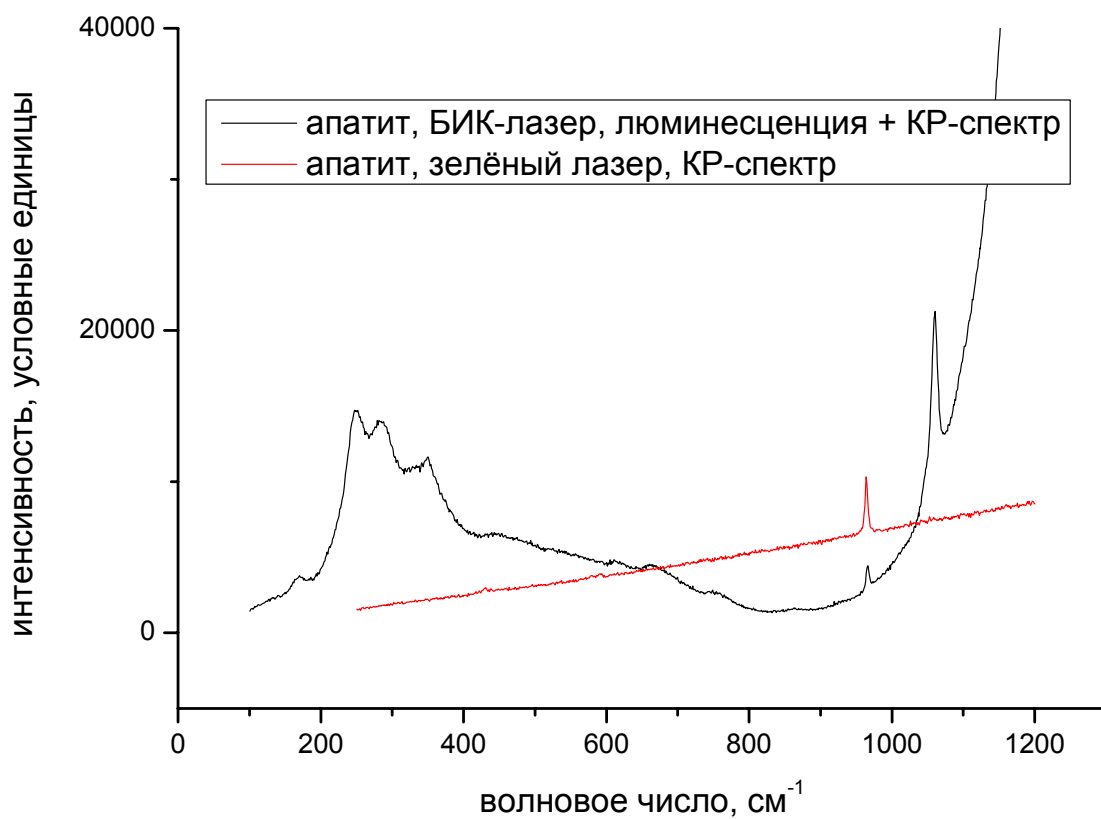


Visible	Hit	Quality	Library	Spectrum Info	Library Index
<input type="checkbox"/>	1	0.992512	Inorgan. lib	Bayldonite (Cu,Pb hydroxyarsenate)	453
<input checked="" type="checkbox"/>	2	0.991902	Inorgan. lib	Tephroite (Olivine group)	411
<input type="checkbox"/>	3	0.99132	Inorgan. lib	Bayldonite (Cu,Pb-hydroxyarsenate)	652
<input type="checkbox"/>	4	0.991132	Inorgan. lib	Tyrolite	417
<input type="checkbox"/>	5	0.989422	Inorgan. lib	Descloizite (Descloizite group - orthorhombic arsenates and van...	863
<input type="checkbox"/>	6	0.989031	Inorgan. lib	Mimetite (Apatite group)	23
<input type="checkbox"/>	7	0.988921	Inorgan. lib	Chondrodite (Humite group)	639
<input type="checkbox"/>	8	0.988914	Inorgan. lib	Scorodite (Variscite group)	654
<input type="checkbox"/>	9	0.988687	Inorgan. lib	Halite (and Si) (Halide group)	65
<input type="checkbox"/>	10	0.988642	Inorgan. lib	Descloizite (Descloizite group - orthorhombic arsenates and van...	543
<input type="checkbox"/>	11	0.988402	Inorgan. lib	Adamite (Adamite group - orthorhombic arsenates)	518
<input type="checkbox"/>	12	0.988347	Inorgan. lib	Elbaitite (Tourmaline family)	198
<input type="checkbox"/>	13	0.988322	Inorgan. lib	Melanphlogite (Silica group)	736
<input type="checkbox"/>	14	0.988322	Inorgan. lib	Mottramite (Descloizite group)	562
<input type="checkbox"/>	15	0.988273	Inorgan. lib	Lollingite (Lollingite group - arsenides and antimonides)	664
<input type="checkbox"/>	16	0.988186	Inorgan. lib	Mimetite (Apatite group)	551
<input type="checkbox"/>	17	0.988167	Inorgan. lib	Szabelyite (borate)	483
<input type="checkbox"/>	18	0.98806	Inorgan. lib	Cobalto-adamite (Adamite group - orthorhombic arsenates)	526
<input type="checkbox"/>	19	0.987769	Inorgan. lib	Crocoite (Oxide)	416
<input type="checkbox"/>	20	0.987621	Inorgan. lib	Adamite (Adamite group - orthorhombic arsenates)	517
<input type="checkbox"/>	21	0.9873	Inorgan. lib	Bismuth (synthetic) (Elemental)	849

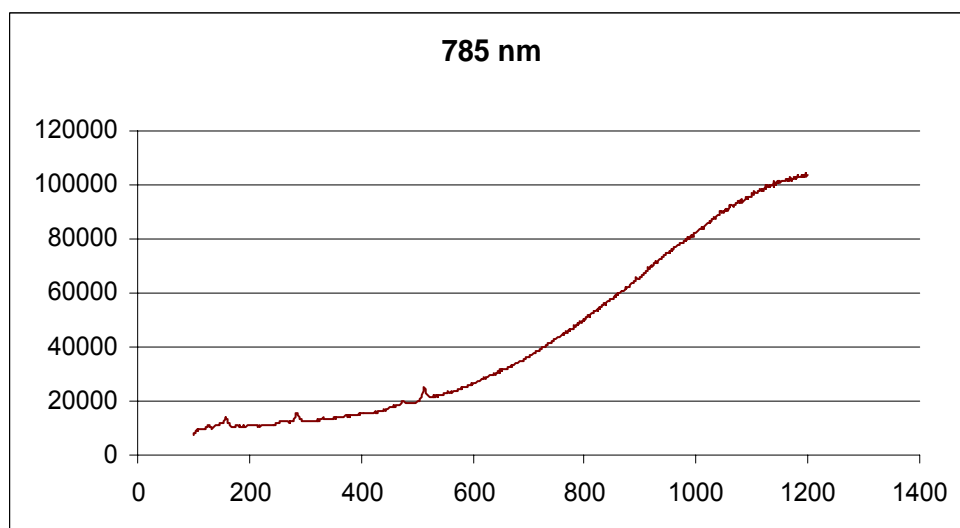
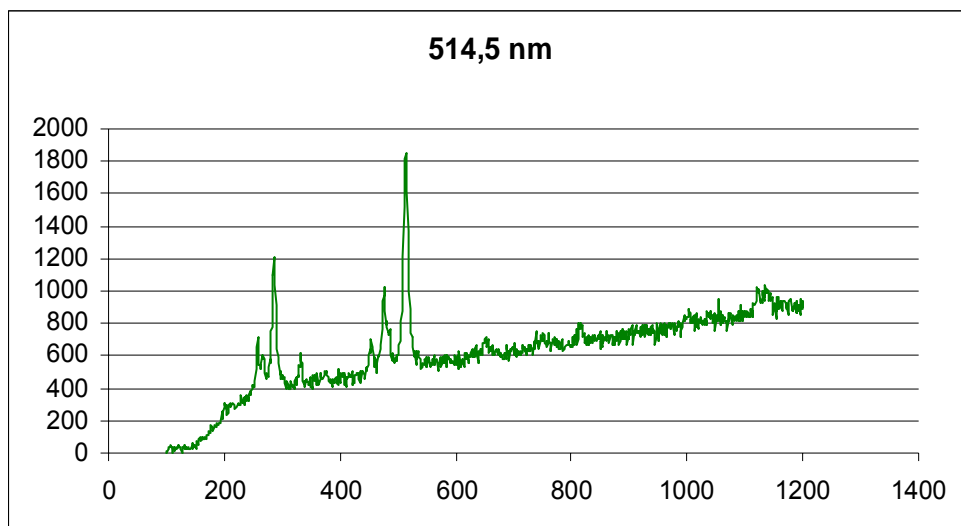
2. Влияние люминесценции на рамановские спектры. а) Шеелит.



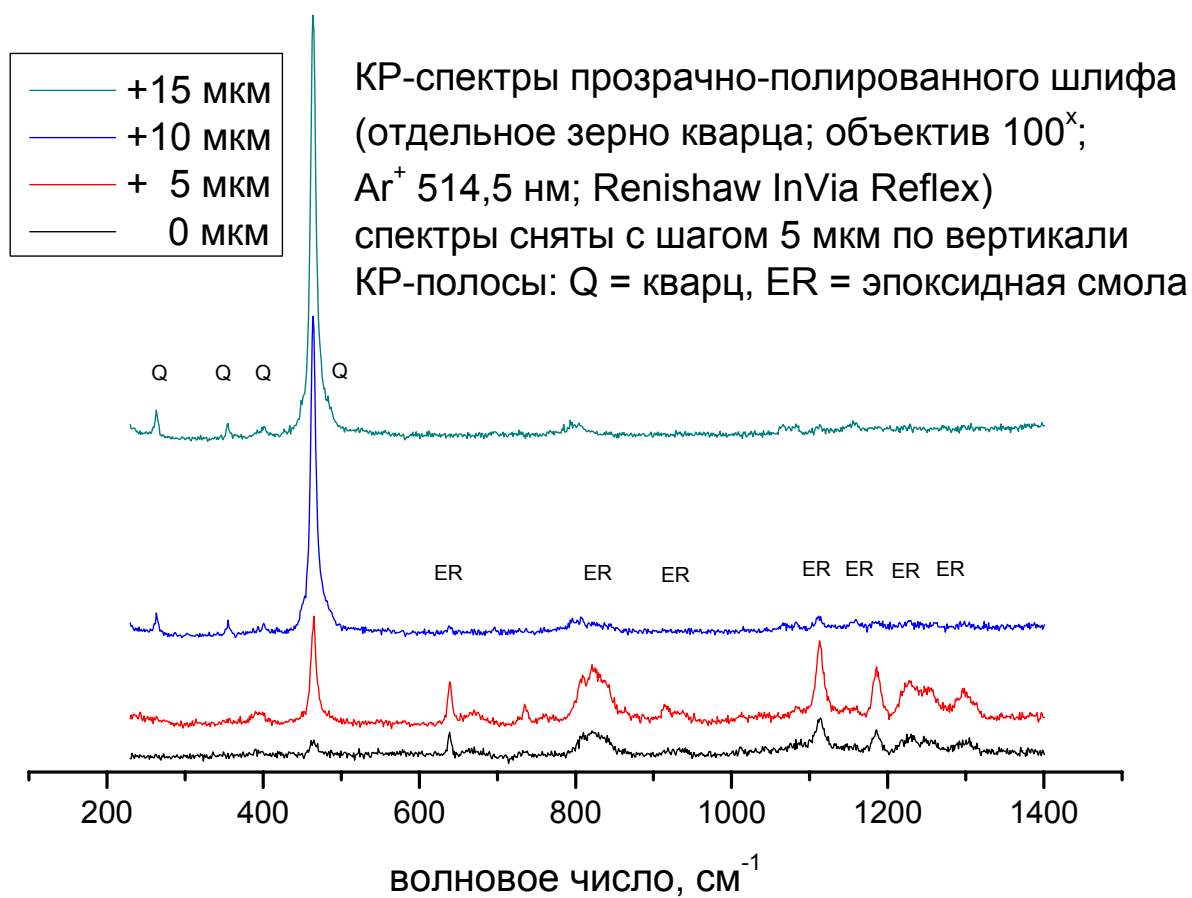
б) Апатит.



в) Микролин.

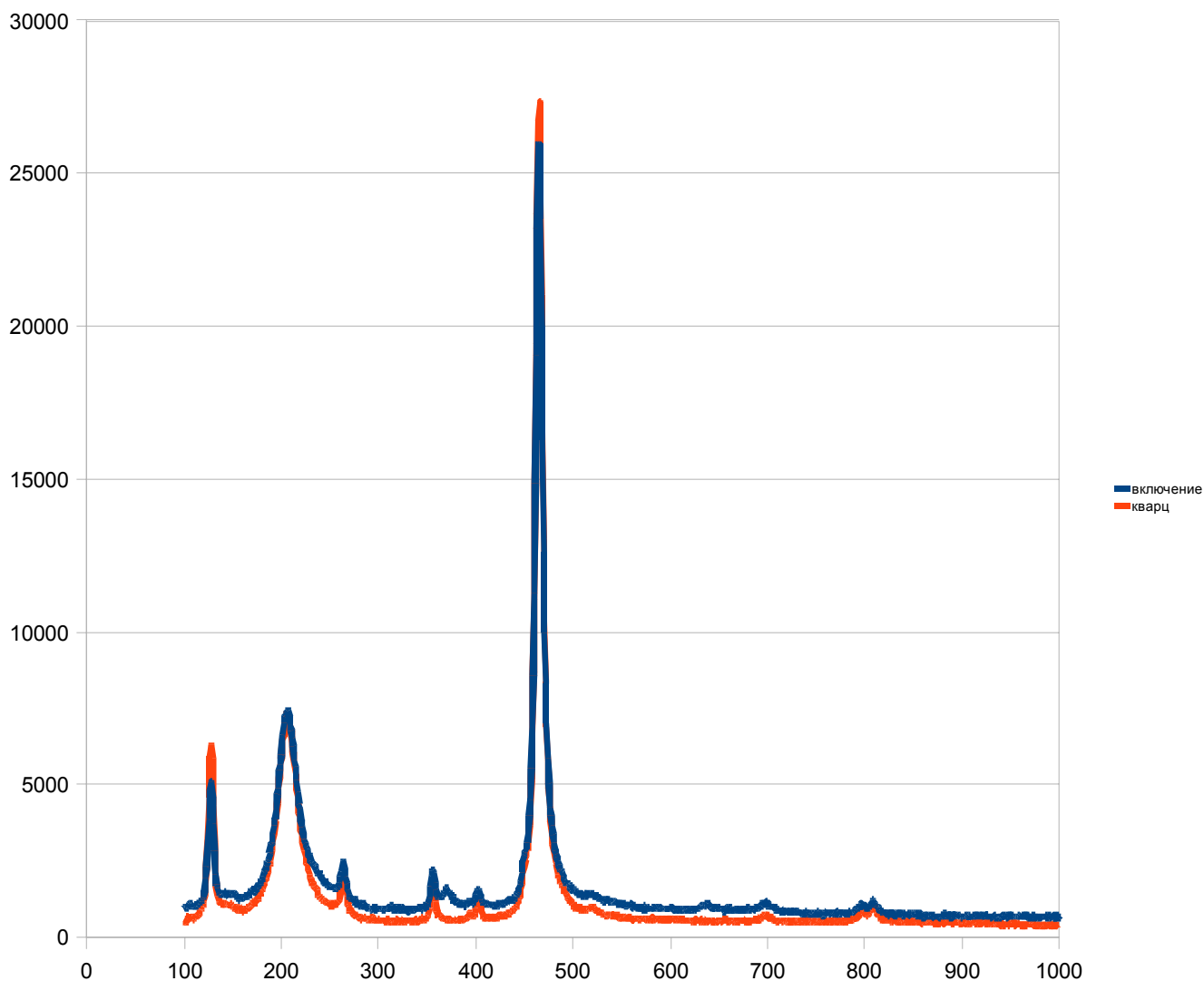


3. Конфокальная рамановская спектроскопия: неразрушающее вертикальное зондирование прозрачно-полированного шлифа.

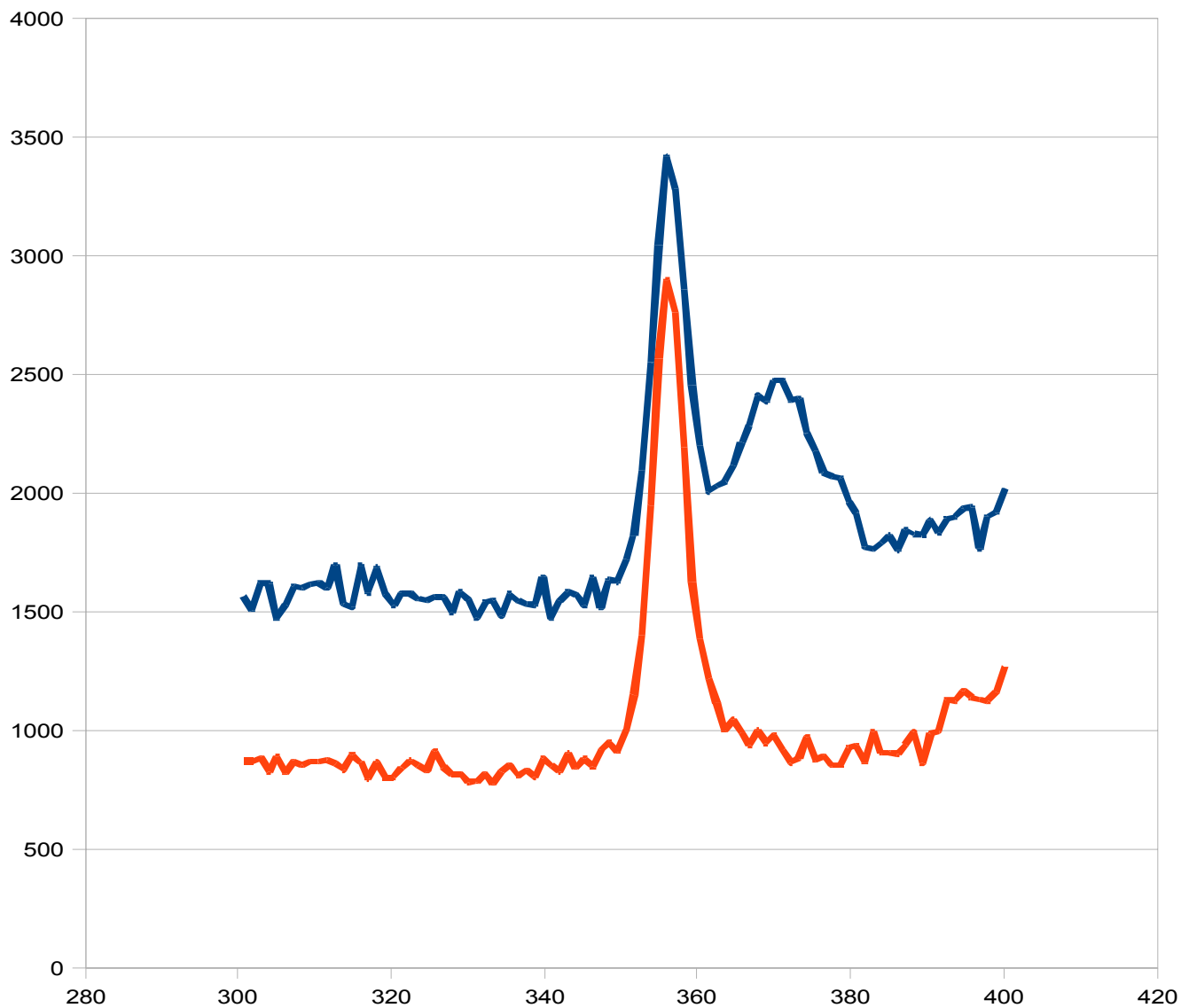


4. Рамановское картирование включения в кварце. Настройка по КР-полосе неизвестного минерала включения.

а) Нахождение полосы неизвестного минерала на фоне спектра окружающего кварца (по разнице спектров «включение+кварц» и «чистый кварц»). Спектр отдельно включения не получить из-за малых размеров включения.



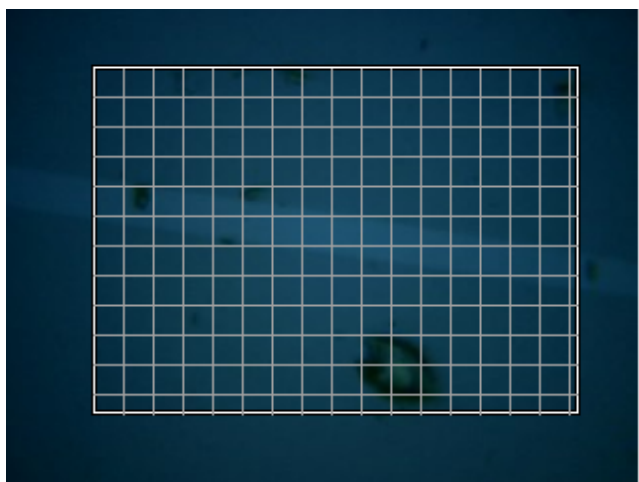
Разница детально:



Вид участка включения в отраженном свете:



Выбор шага картирования 6 мкм:



Рамановская карта абсолютной интенсивности полосы 370.5 см^{-1}

